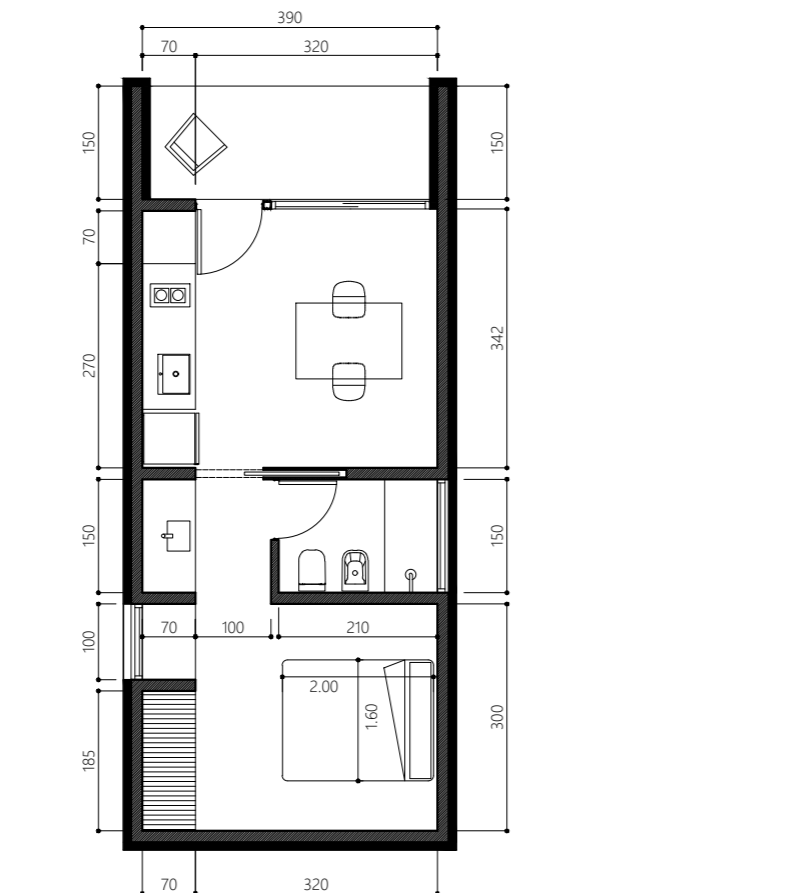
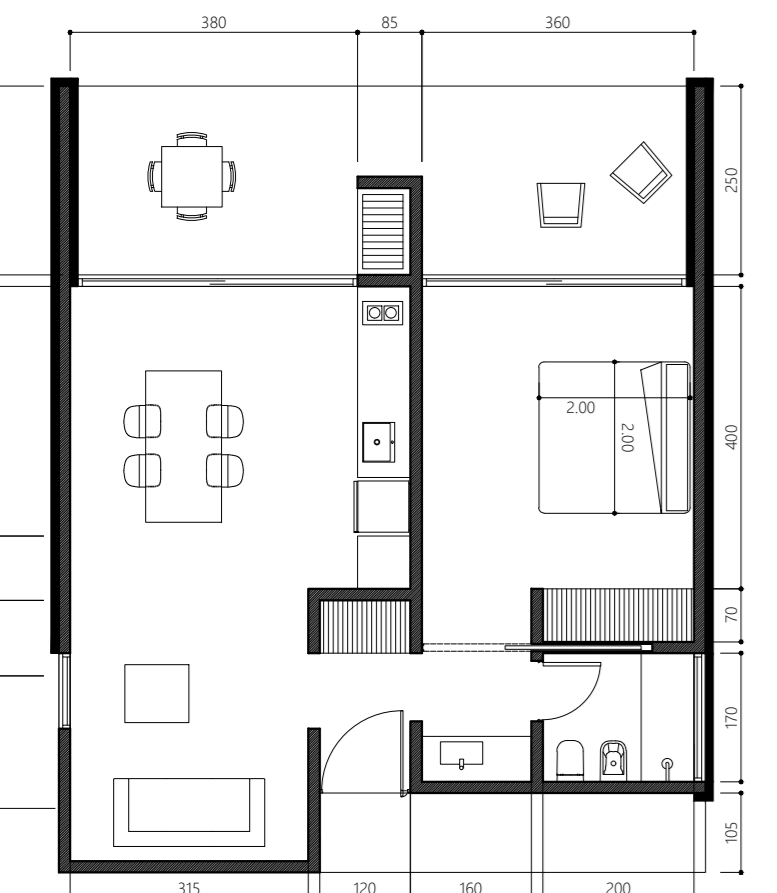


UNIDAD 4 PERSONAS			
	CUB.	SEMI. CUB.	TOTAL
PA	0	0	0.00
PB	62.19	25.35	87.54
pasena	0	0	0.00
TOTAL	62.19	25.35	87.54

SUP. SEGUN CÓDIGO MUNICIPAL			
	SUP. max. en PLANTA ALTA	(FOS) Sup. max. en PLANTA BAJA	(FOT) Sup. max. TOTAL
	0.00	0.00	0

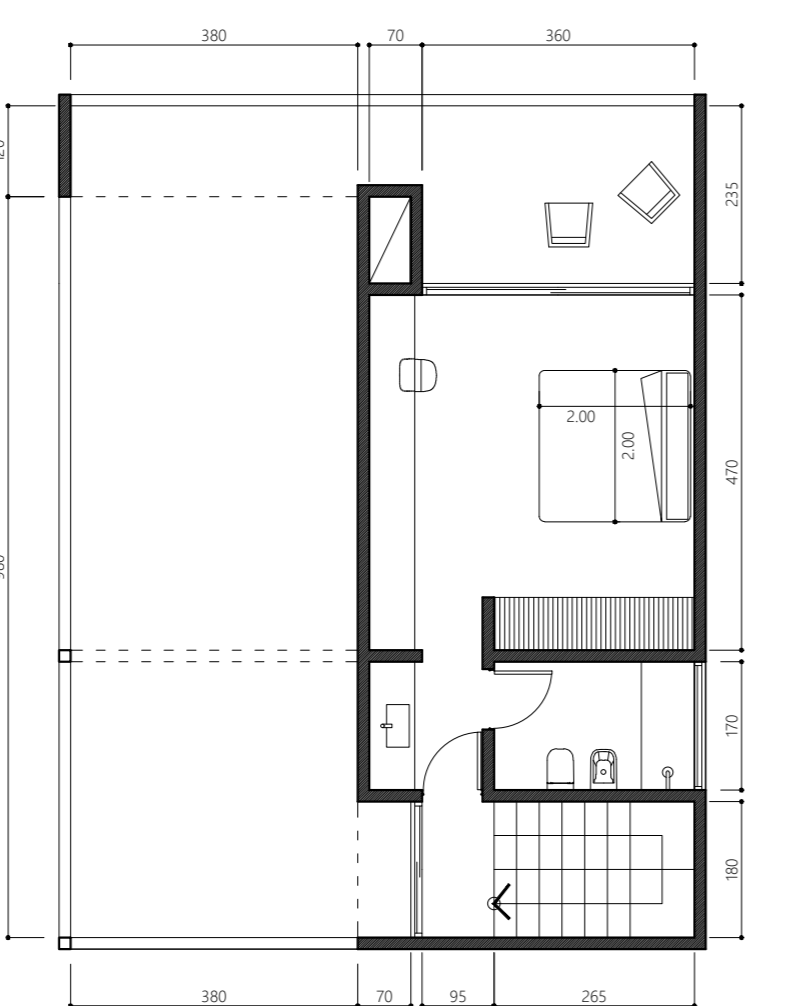
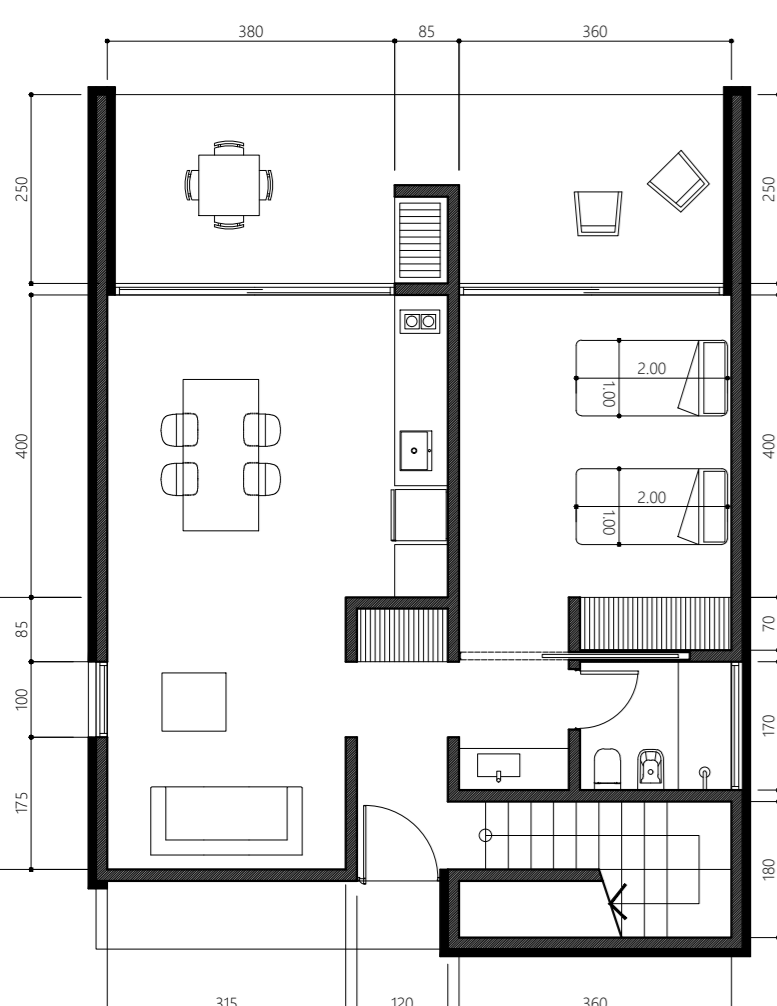
UNIDAD 2 PERSONAS			
	CUB.	SEMI. CUB.	TOTAL
PA	0	0	0.00
PB	35.70	6.30	42.00
pasena	0	0	0.00
TOTAL	35.70	6.30	42.00

SUP. SEGUN CÓDIGO MUNICIPAL			
	SUP. max. en PLANTA ALTA	(FOS) Sup. max. en PLANTA BAJA	(FOT) Sup. max. TOTAL
	0.00	0.00	0



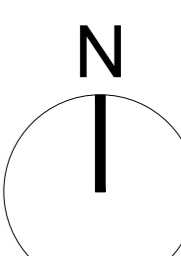
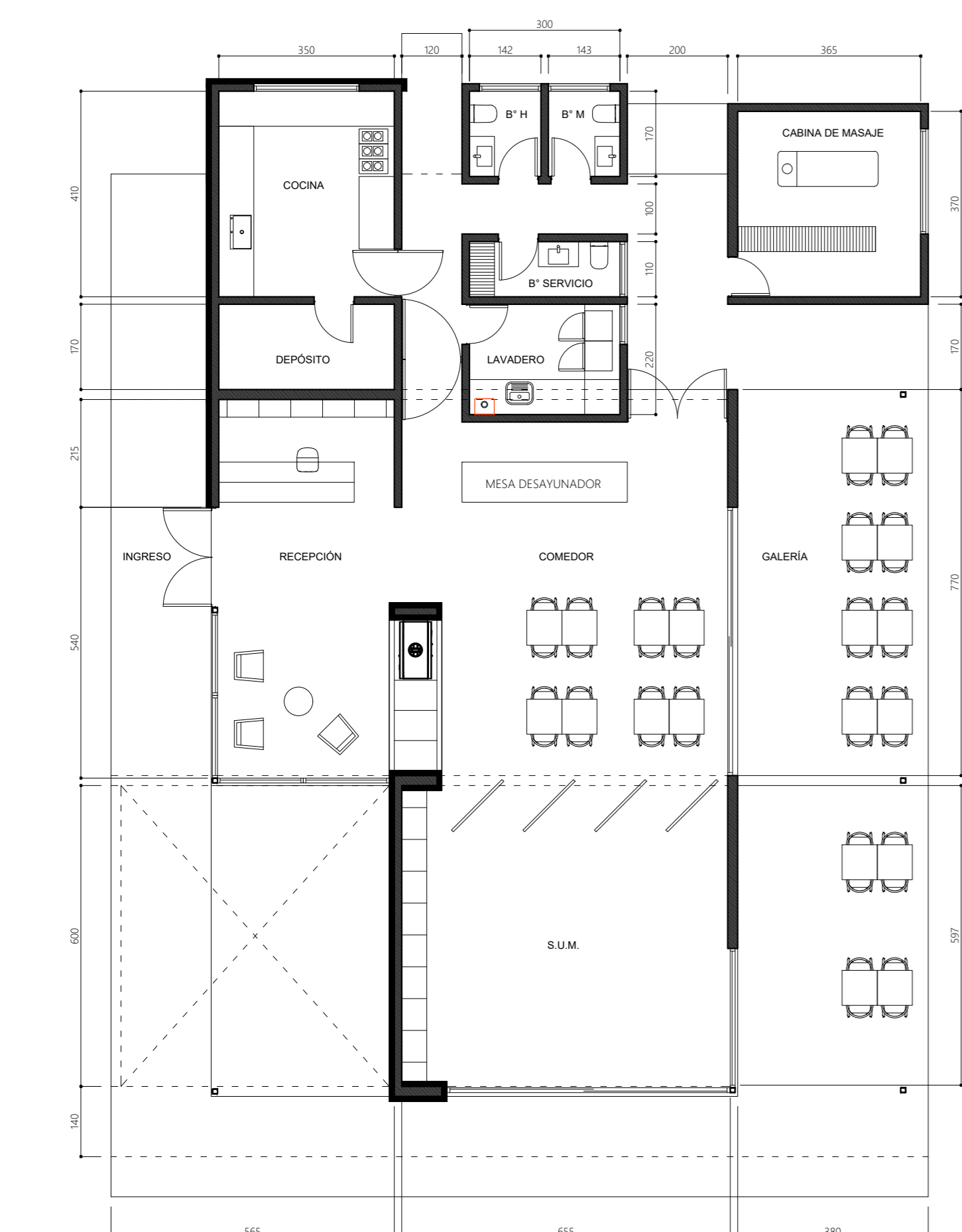
UNIDAD 6 PERSONAS			
	CUB.	SEMI. CUB.	TOTAL
PA	30.43	17	47.43
PB	71.05	35.02	106.07
pasena	0	0	0.00
TOTAL	101.48	52.02	153.50

SUP. SEGUN CÓDIGO MUNICIPAL			
	SUP. max. en PLANTA ALTA	(FOS) Sup. max. en PLANTA BAJA	(FOT) Sup. max. TOTAL
	0.00	0.00	0



S.U.M.			
	CUB.	SEMI. CUB.	TOTAL
PA	0	0	0.00
PB	198.83	117.43	316.26
pasena	0	0	0.00
TOTAL	198.83	117.43	316.26

SUP. SEGUN CÓDIGO MUNICIPAL			
	SUP. max. en PLANTA ALTA	(FOS) Sup. max. en PLANTA BAJA	(FOT) Sup. max. TOTAL
	0.00	0.00	0



- DIRECCÓN VISTA AL CERRO CHAMPAQUI (153° norte)
- ➔ DIRECCÓN VISTA ALTAS CLIMBRES
- DIRECCÓN VISTA AL NACIMIENTO DEL RÍO MINA CLAYERO (46° norte)